

# Topografinių planų derinimo e. paslauga (TOPD) Atsakymai į pateiktus klausimus

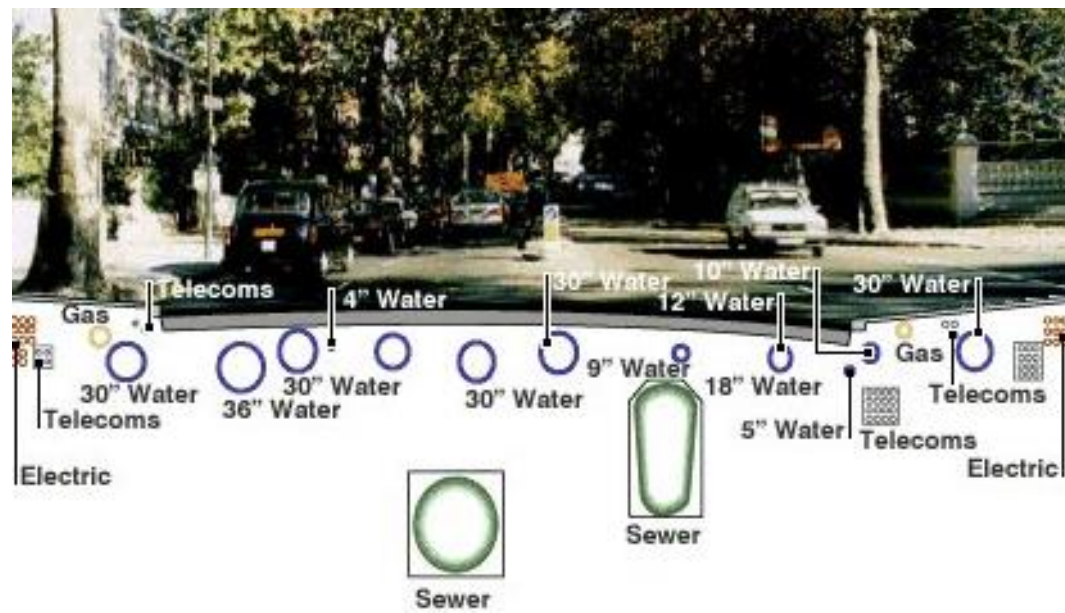
Valstybės įmonė „GIS-Centras“

TIIS projekto vadovas

Inžinerinės informacijos infrastruktūros skyriaus vadovas

Žilvinas Stankevičius

[z.stankevicius@gis-centras.lt](mailto:z.stankevicius@gis-centras.lt)



## **Erdviniai duomenys sukurti savivaldybių lėšomis**

- Savivaldybių erdvinių duomenų rinkiniai (SEDR) šiuo metu yra sukurti Trakų rajono, Marijampolės, Raseinių rajono ir Palangos savivaldybėms
- Šiuos SEDR sukūrė VĮ GIS-Centras iš savivaldybių pateiktų dwg planų archyvų
- Šių SEDR fragmentai geodezininkams teikiami per TOPD paslaugą tiesiogiai iš SEDR

## Savivaldybių archyvai

- Dwg planams ir SEDR sandaros neatitinkantiems EDR neįmanoma pritaikyti esamų standartizuotų procedūrų
- Savivaldybės kaupiančios dwg planus arba EDR neatitinkančius SEDR sandaros, ED fragmentus geodezininkams kuria savarankiškai ir teikia per TOPD paslaugą

## **Erdviniai duomenys sukurti kitų institucijų lėšomis**

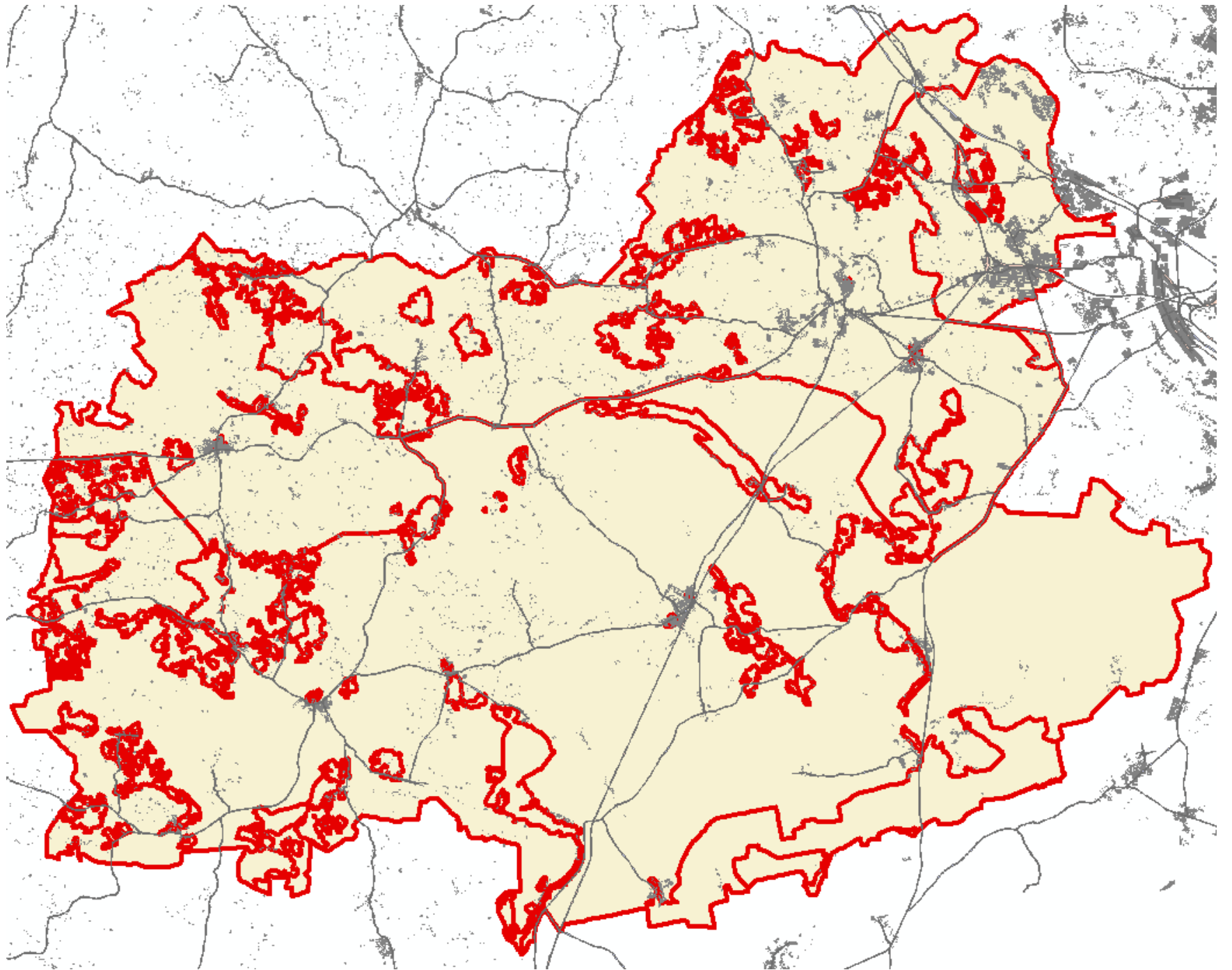
- Daugelis inžinerinius tinklus valdančių institucijų savo lėšomis yra sukūrusios valdomų objektų EDR
- Šiuos SEDR atnaujina (redaguoja) inžinerinius tinklus valdančios institucijos
- AB ESO, AB LitGrid jau pasirašė sukurtų EDR teikimo per TOPD paslaugą sutartis su VĮ GIS-Centras
- Maždaug per 2 savaites VĮ GIS-Centras padarys atitinkamus TOPD paslaugos keitimus ir geodezininkams bus teikiami šių institucijų ED tiesiogiai per TOPD paslaugą

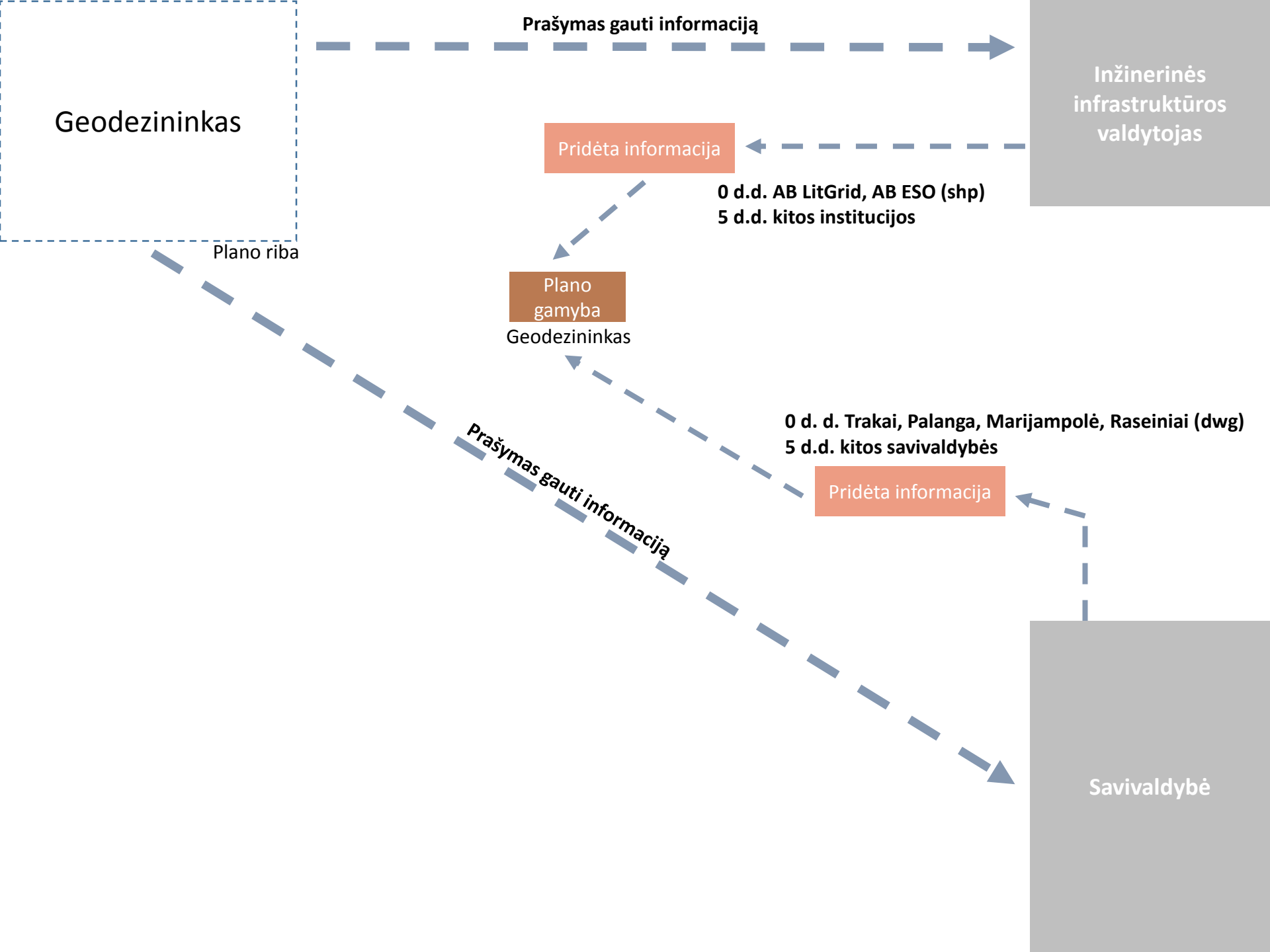
## **Erdviniai duomenys sukurti kitų institucijų lėšomis**

- Inžinerinę infrastruktūrą valdančios institucijos turi įvairios kokybės ED
- Yra atvejų, kai ED metaduomenis yra užpildyti neteisingai
- Privačių institucijų pareiga teikti EDR į statybos procesą dar nereglamentuota
- Sprendimas siejamas su Geodezijos ir kartografijos įstatymo pataisomis (2018 m. II ketvirtis)

## Infrastruktūrą valdančių institucijų interesų teritorijos

- Inžinerinę infrastruktūrą eksploatuojančios institucijos gali pateikti į TOPD paslaugą teritorijų, kuriose yra institucijos valdomi objektai, ribas („interesų teritorijos“)
- Jeigu institucija pateikia „interesų teritorijas“, ji tikrinti gauna tik tuos planus, kurie patenka į šias teritorijas
- Jeigu institucija nepateikia „interesų teritorijų“, ji tikrinti gauna visus planus, kuriuos geodezininkai pateikia į TOPD paslaugą





Geodezininkas

Plano riba

Prašymas gauti informaciją

Pridėta informacija

0 d.d. AB LitGrid, AB ESO (shp)  
5 d.d. kitos institucijos

Plano gamyba

Geodezininkas

Prašymas gauti informaciją

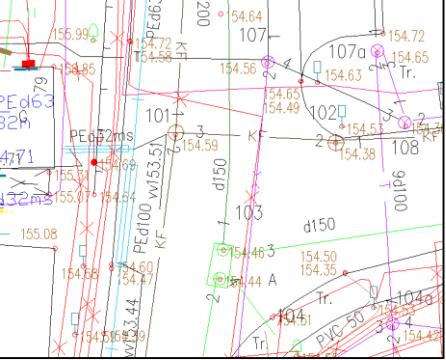
Pridėta informacija

0 d. d. Trakai, Palanga, Marijampolė, Raseiniai (dwg)  
5 d.d. kitos savivaldybės

Inžinerinės  
infrastruktūros  
valdytojas

Savivaldybė





Naujas planas

**GKTR 2.08.2000. 126. „inžinerinių statinių nuotrauka suderinta su juos eksploatuojančia organizacija“**

**Dwg, automatizuota kokybės kontrolė**

- Tekstinės ir grafinės pastabos
- Pridėta informacija
- Pritarta

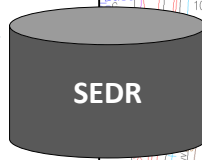
10 d.d.

Tikrina ar plane yra valdoma infrastruktūra (įrenginių valdytojas)

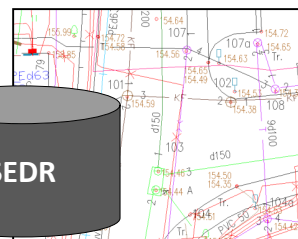
**Trakai, Marijampolė, Raseiniai, Palanga**

Plano gamyba  
Geodezininkas

Tiesiogiai iš SEDR I paslaugos etape pridėta informacija  
dwg, shp



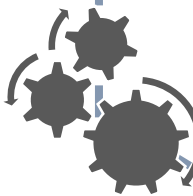
Sukaupti ED



- Tekstinės ir grafinės pastabos
- Pridėta informacija
- Pritarta

10 d.d.

**VĮ GIS-Centras SEDR tvarkymas**

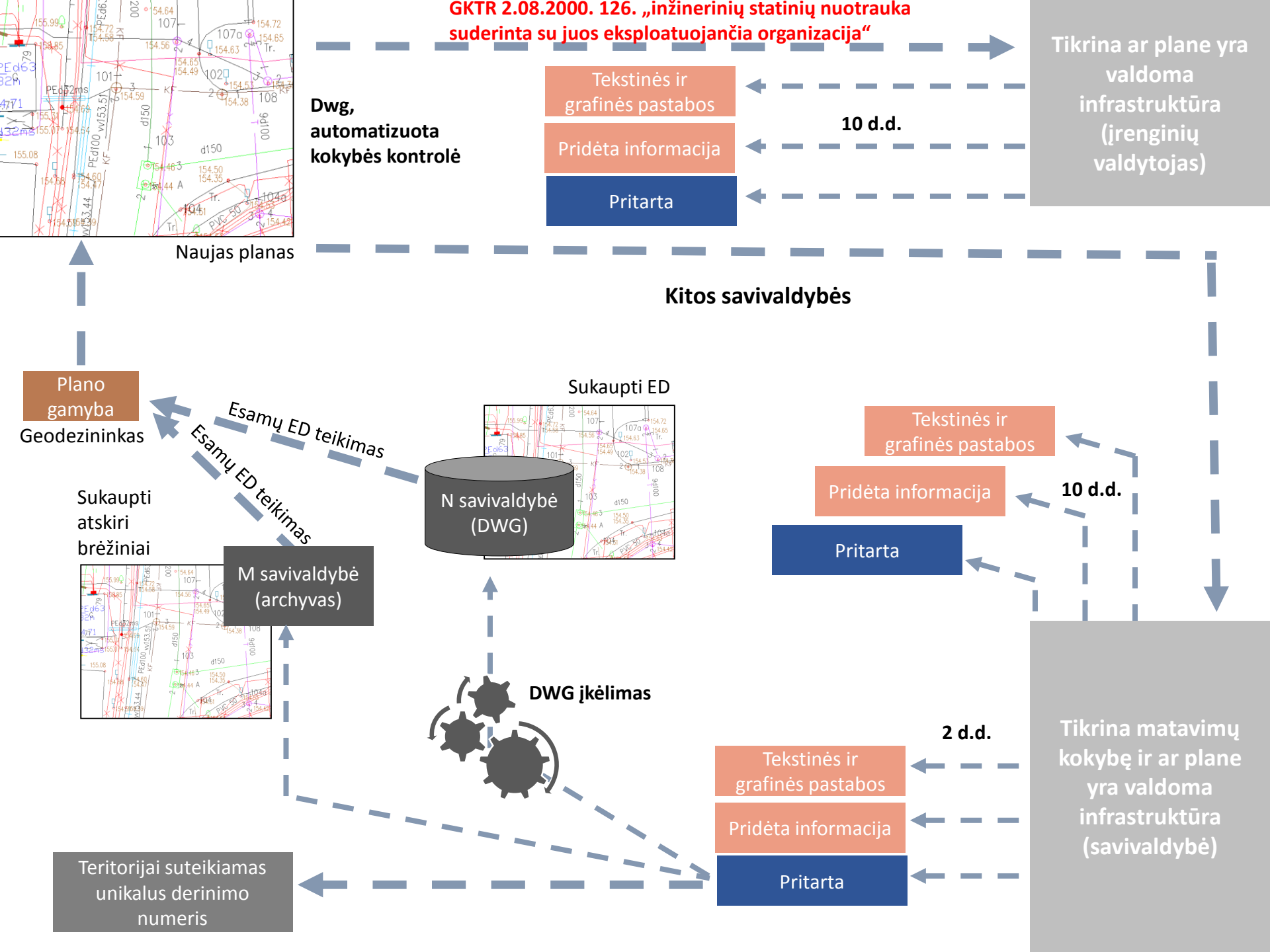


- Tekstinės ir grafinės pastabos
- Pridėta informacija
- Pritarta

2 d.d.

Tikrina matavimų kokybę ir ar plane yra valdoma infrastruktūra (savivaldybė)

Teritorijai suteikiamas unikalus derinimo numeris



# Topografijos ir inžinerinės infrastruktūros informacinės sistemos ir naujų el. paslaugų sukūrimas ir įdiegimas (projekto Nr. 02.3.1-CPVA-V-529-01-0007)

- Projekto pradžia 2018 m. sausio mėn. 1 d.
- Projekto trukmė 3 metai
- TIIS projekto partneriai: VĮ GIS-Centras (vykdo projekto veiklas pagal JVS su ŽŪM); Aplinkos ministerija; Valstybinė teritorijų planavimo ir statybos inspekcija (VTPSI) prie Aplinkos ministerijos; VĮ Registrų centras; Informacinės visuomenės plėtros komitetas (IVPK) prie Susiekimo ministerijos; Lietuvos Respublikos ryšių reguliavimo tarnyba (RRT); Savivaldybių asociacija.

# TIIS duomenų tvarkytojai



**Pasiruošimas statybos vykdymui ir kiti statybos etapai**

Statytojas, Geodezininkas

Topografinių ir inžinerinių tinklų planų erdviųjų duomenų pateikimas tikrinti ir tvarkyti

Pirminių erdviųjų duomenų fragmentų ir erdviųjų duomenų pokyčių priėmimo/teikimo portalas

Topografinių ir inžinerinės infrastruktūros objektų erdviųjų duomenų ir kitos informacijos gavimas projektuoti ir tyrinėti vietovę

Statybos projektavimas

Geodezininkas Projektuotojas

**Statybos planavimas ir užbaigimas**

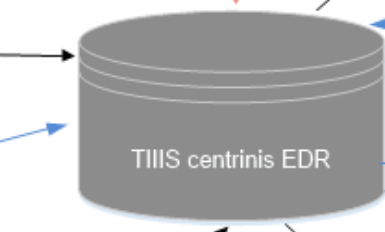
Statytojas

IS "Infostatyba" priemonėmis teikiamos e. paslaugos

IS „Infostatyba“

Projektinių topografinių ir inžinerinės infrastruktūros objektų erdviųjų duomenų pateikimas tikrinti, tvarkyti ir viešinti

SLD ID



SLD ir SUA ID - TIIS objektai

IS „Infostatyba“

VTPSI inspektorius

TIIS objektai ir TIIS objekto ID

NTR/NTK objekto ID

NTR

Matininkas

**Statybos užbaigimas**

**Statybos kėtinimas**

Inžinerinę infrastruktūrą statyti ketinantis subjektas

Informacija apie sprendimą išduoti arba neišduoti leidimą kasinėti

Sutikimai / nesutikimai ir papildoma informacija/ sąlygos

Topografinių ir inžinerinės infrastruktūros objektų ED ir kitos informacijos surinkimas leidimui kasinėti gauti

VIISP

Statytojas

**Statybos vykdymas**

Duomenų teikimas į TIIS

Duomenų teikimas iš TIIS

„Mūsų vertinimu, geodezininkai ir topografinių (toliau - gamybininkai) planų užsakovai šiuo metu yra inžinerinių tinklų eksplotuotojų (toliau - inžinerininkai) nepadarytų darbų finansuotojai. ŽŪM buvo sudaryta darbo grupė su inžinerininkais, į kurią nebuvo įtraukti gamybininkų atstovai. Prašome pristatyti, kokių planuojama imtis veiksmų, kad geodeziniai planai būtų tinkamai parendti bei viešai prieinami?“

- TIIS projekte numatyta sąsaja su IS InfoStatyba, kuri garantuos, kad bus atliekami statinių geodeziniai matavimai po statybų
- Geodezijos ir kartografijos įstatymo nauja redakcija numatys prievolę per TIIS viešinti institucijų valdomos inžinerinės infrastruktūros ED
- Archyvuose planuose įbrėžti inžineriniai tinklai daugeliu atveju liko neskaitmeninti. ŽŪM ir AM suorganizavo 4 pasitarimus (ir su savivaldybėmis) VRM dėl planų skaitmenizavimo finansavimo. Nepritarta – savivaldybių prioritetai kiti.

„2014 m NŽT buvo sudaryta darbo grupė GKTR projektams rengti. Iki šiol neturime nė vieno naujo GKTR\_o.

Ar šios grupės sukūrimas ir darbo įgyvendinimas buvo tik prisidengimas TOPD sistemai sukurti?

Kada artimiausiu laiku pamatysime taip aktualius mūsų profesinei visuomenei GKTR\_us?

Ar jie bus dar aptarinėjami tebegaliojančioje darbo grupėje?“

- Yra sukurti GKTR projektai aprašantys topografinių planų ir inžinerinių tinklų planų turinį. Šių projektų patvirtinimo data priklauso nuo ŽŪM.
- Darbo grupė dirbo savanoriškais pagrindais ir kiekvienas narys skyrė laiką darbui grupėje savo nuožiūra
- GKTR neturi sąsajos su TOPD paslauga. TOPD paslauga realizuoja planų derinimo procesą ir gali veikti netaikant jokių GKTR
- Už GKTR rengimą dabar atsakinga ŽŪM

„Duomenys pateikiami su atributine informacija, tuo tarpu iš sistemos šios informacijos (atributų) geodezininkai negauna. Ar planuojamas pilnavertis duomenų apsikeitimas?„

- Už planų ir ED gamybą moka statytojas (jo samdomas projektuotojas). Statytojui negali būti iškelti pertekliniai reikalavimai plano ir/ar ED turiniui – tai perteklinė administracinė našta
- TOPD e. paslauga priima dwg brėžinius be papildomų perteklinių reikalavimų dėl atributikos pildymo
- Atributus užpildo inžinerinius tinklus valdančios institucijos arba savivaldybės, t.y. konkretaus turto valdytojas
- TOPD e. paslauga iš SEDR eksportuoja „pilnaverčius“ duomenis, kurie apima inžinerinių tinklų parametrinę informaciją ir metaduomenis. Kol nėra priimtas SEDR informacijos perdavimo formatas, naudojama shp byla (teikiama kartu su dwg)

„Atributiniai duomenys yra aktualūs ir savivaldybėm, todėl savivaldybės priverstos ir toliau kaupti pas savęs duomenys. Neaiškūs ir finansiškai nepagrindžiamas duomenų kaupimas dviejose valstybės institucijose. Kaip planuojame vengti dubliavimo?“

- Nėra teisiškai atskirta, už kurių ED tvarkymą atsakingos savivaldybės, o už kurių – kitos institucijos. Šiuo metu vyksta ED kaupimo dubliavimas tarp savivaldybių ir kitų valstybės institucijų, pvz. AB ESO, AB LitGrid, AB Ambergrid, VŠĮ Plačiajuostis internetas, LAKD, AB Lietuvos geležinkeliai ir kt. Nepagrįstai patiriamos valstybės finansinės išlaidos.
- Geodezijos ir kartografijos įstatymo redakcijoje bus numatytas atsakomybių padalinimas tarp institucijų
- TIIS ED tvarkytojų portalas realizuos ED tvarkytojų rinkinių sinchronizavimą, TIIS paslaugos leis gauti visų tvarkytojų ED vienoje prieigoje



„Kaip planuojate turimus savivaldybėse duomenis sutvarkyti ir importuoti į sistemą, jei savivaldybės biudžetuose tiems darbams nėra numatyta lėšų? (savivaldybėm buvo teikiama info, kad paslaugos bus nemokamos)“

- TOPD paslaugos naudojimas yra nemokamas
- Naujai teikiamų planų ED tvarkyti savivaldybėms bus skirtos valstybės biudžeto lėšos
- VĮ GIS-Centras turi patirtį transformuoti savivaldybėse sukauptus CAD brėžinius į SEDR. Reikia ŽŪM sprendimo.
- Transformavimo metu automatiškai sutvarkyti neteisingus (nežinomi kodai, dalinai dubliuotos linijos ir pan.) CAD duomenis neįmanoma

„Ar pasibaigus Jūsų vykdomam projektui planuojama apmokestinti geodezininkus už duomenų parsisiuntimą ir naudojimą?“

- Sprendimai dėl kainodaros šiuo metu dar nėra svarstyti
- Įžvalgos:
  - EDR, kurių tvarkymui bus skiriamos valstybės lėšos, visiems turėtų būti teikiami nemokamai;
  - privačios institucijos, kurios EDR sukūrė naudodamos savo privačias lėšas, gali norėti gauti finansinę grąžą.

„GĮ 23 straipsnis “8. Lietuvos erdvinės informacijos infrastruktūros erdvinių duomenų rinkinių ir paslaugų, išskyrus šio įstatymo 22 straipsnio 1 ir 2 punktuose nurodytas paslaugas, naudotojai, įgydami teisę naudotis erdvinių duomenų rinkiniais ir paslaugomis per Lietuvos erdvinės informacijos portalą, privalo sudaryti naudojimosi sutartis su erdvinių duomenų ir paslaugų teikėjais ar jų įgaliotais platintojais.” (duomenų peržiūra ir paieška) Ar geodezininkai privalės sudaryti sutartis paslaugoms gauti?“

- TIIS bus įtraukta į Topografijos, inžinerinės infrastruktūros, teritorijų planavimo ir statybos elektroninius vartus (Vartai)
- Vartai realizuos paslaugų gavėjui vieną prieigą prie IS InfoStatyba, TIIS, TPDRIS, TPSIS e. paslaugų
- Paslaugos gavėjas į Vartus pateks per VIISP e. paslaugas (pvz. autentifikacija e. bankininkystėje)
- Paslaugos gavėjas bus autorizuojamas pagal kvalifikacinių pažymėjimų registrus

„Kada bus pradėtas vieningas duomenų surinkimas vykdant statybinių objektų kontrolę (išpildomasias nuotraukas) ir jeigu toks dalykas numatytas, kaip planuojate ir kokioje sistemoje tuos duomenis kaupti. Ir ką galvojate dėl sukauptų duomenų prieinamumo geodezininkui.“

- TIIS projekte numatyta sukurti sąsają tarp TIIS ir IS InfoStatyba
- Išduodant statinio statybos užbaigimo aktą, sąsajos pagalba bus tikrinama ar tam tikrai statinio rūšiai privalomas sudaryti geodezinių matavimų planas yra pateiktas per TIIS paslaugas
- Šiuo metu VTPSI specialistai TIIS projekto apimtyje atlieka teisės aktų analizę tikslu nustatyti, kokioms statinių rūšims, kokie geodezinių matavimų planai yra reikalaujami
- Kaupimas vyks ED tvarkytojų (valdančių atitinkamus statinius) sistemose